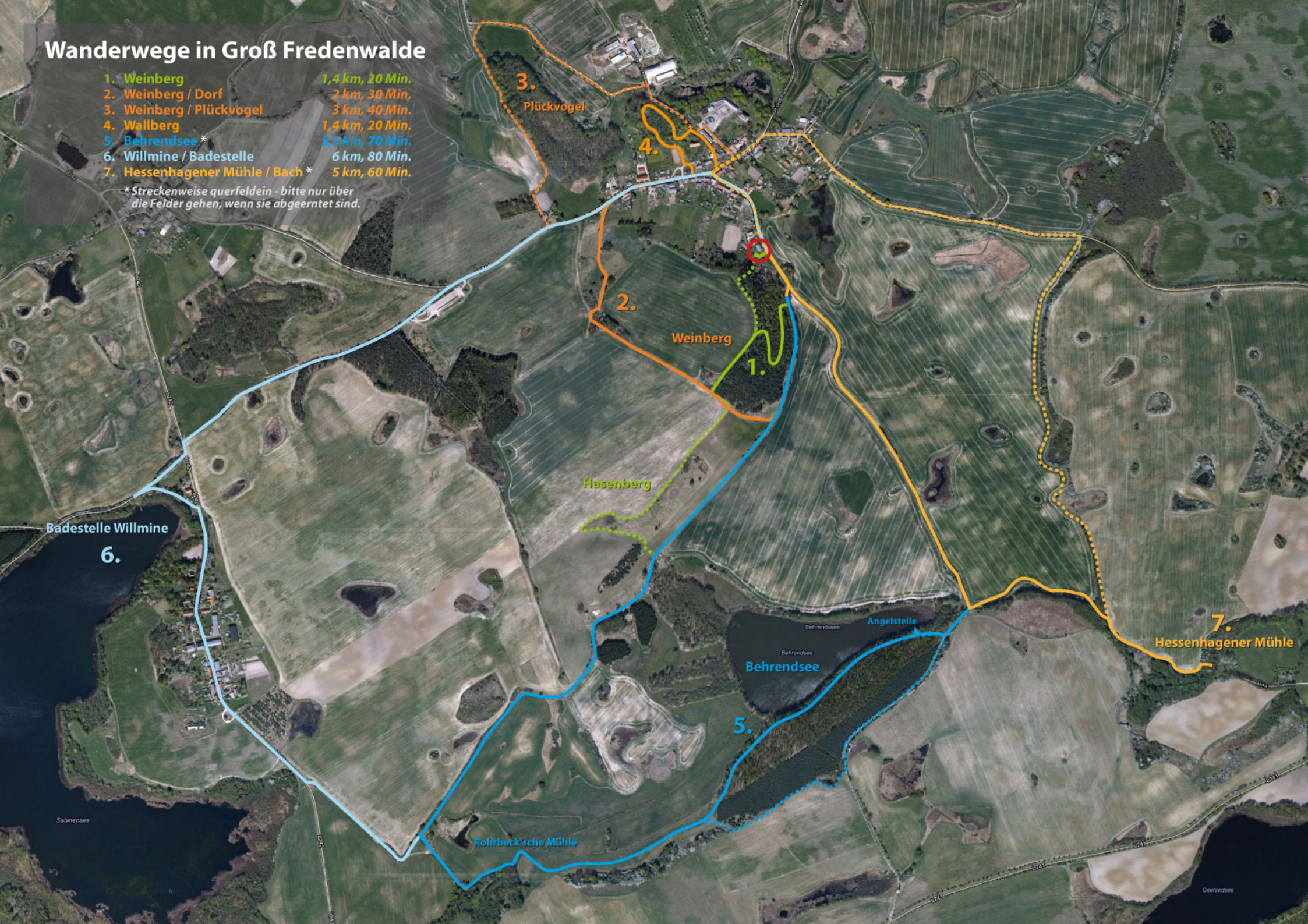


# Wanderwege in Groß Fredenwalde

- |                                 |                 |
|---------------------------------|-----------------|
| 1. Weinberg                     | 1,4 km, 20 Min. |
| 2. Weinberg / Dorf              | 2 km, 30 Min.   |
| 3. Weinberg / Plückvogel        | 3 km, 40 Min.   |
| 4. Wallberg                     | 1,4 km, 20 Min. |
| 5. Behrendsee *                 | 5,3 km, 70 Min. |
| 6. Willmine / Badestelle        | 6 km, 80 Min.   |
| 7. Hessenhagener Mühle / Bach * | 5 km, 60 Min.   |

\* Streckenweise querfeldein - bitte nur über die Felder gehen, wenn sie abgeerntet sind.



3.

Plückvogel

4.

2.

Weinberg

1.

Hasenberg

Badestelle Willmine

6.

Angelstelle

Behrendsee

5.

Rohrbeck'sche Mühle

7.  
Hessenhagener Mühle

Sabinensee

Geehindsee